

Tên dự án :

**KHU PHỨC HỢP
THƯƠNG MẠI
DỊCH VỤ VÀ NHÀ Ở**

ĐỊA ĐIỂM: Số 16/9 Bùi Văn Ba - P. Tân Thuận Đông
Quận 7 - TP. HỒ CHÍ MINH

Quận 7 - TP HỒ CHÍ MINH

Chủ đầu tư

CÔNG TY CP THƯƠNG TÍN TÀU CÚC

Phó Giám Đốc

HUỲNH THANH TUẤN

Tư vấn Thiết kế kiến trúc

Consulting Co., Ltd.^(F)

www.dpcconsulting-arch.com

24C Phan Đăng Lưu, Q. Bình Thạnh, TP. HCM, Việt
 DT: (84-8) 62.586.680-94 - Fax: (84-8) 62.586.685
 Email: dpsonn@gmail.com

Email: dptison@gmail.com

LUYU Y' CHUNG

- CỐT CAO ĐỘ TRÊN BẢN VẼ KIẾN TRÚC LÀ CỐT HOÀN THIỆN CÔNG TRÌNH.

- BẢN VẼ NÀY Đ

CẦU, M&E... VÀ CHỈ DẪN KỸ THUẬT.
- BẢN VẼ VÀ THIẾT KẾ NÀY ĐƯỢC GIỮ BẢN QUYỀN VÀ

KHÔNG SAO CHỈ

CHU ĐẦU TỤ

- CAO ĐỘ ±0.000 THIẾT KẾ s=450mm

SỞ NỘI VỤ

BẢNG NHẢY

P.hành	Ngày hoàn hành	Nội dung phát hành
1	04/05/2016	Phát hành mới

[illegible]

KIẾN TRÚC

HỒ SƠ TK BẢN VẼ THI CÔNG

Nội dung bản vẽ

MẶT CẮT B-B

Giám đốc - Chủ nhiệm đồ án

KTS: TRẦN SONG SƠN

KTS : NGUYỄN VƯƠNG

Thẻ hiện

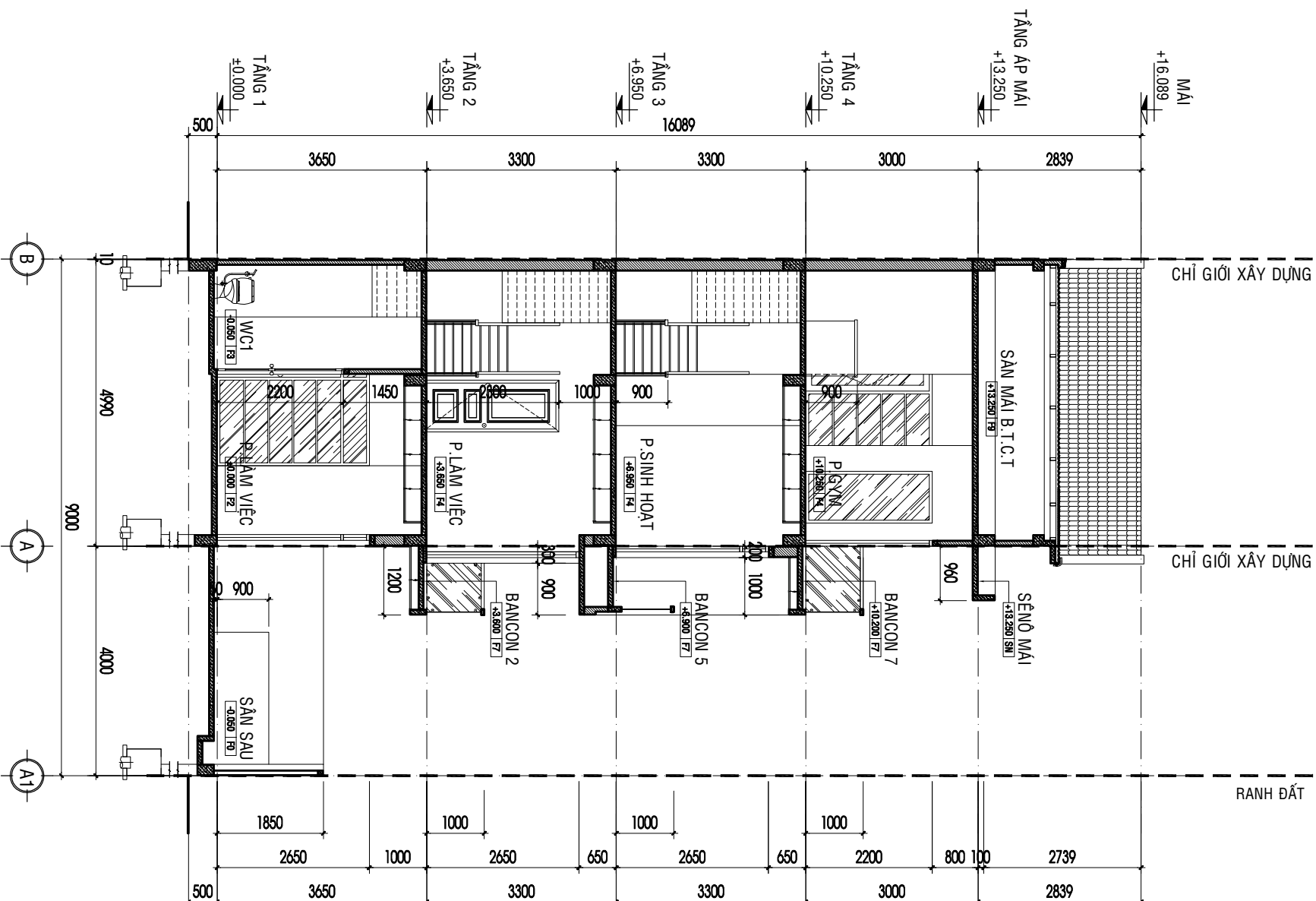
KTS: DƯƠNG LÊ ĐĂNG

Qualifying the

KS : NGUYỄN QUỐC HÙNG

by the author

Ngày phát hành chính thức:



MẮT CẮT B-B

TỶ LỆ: 1/100